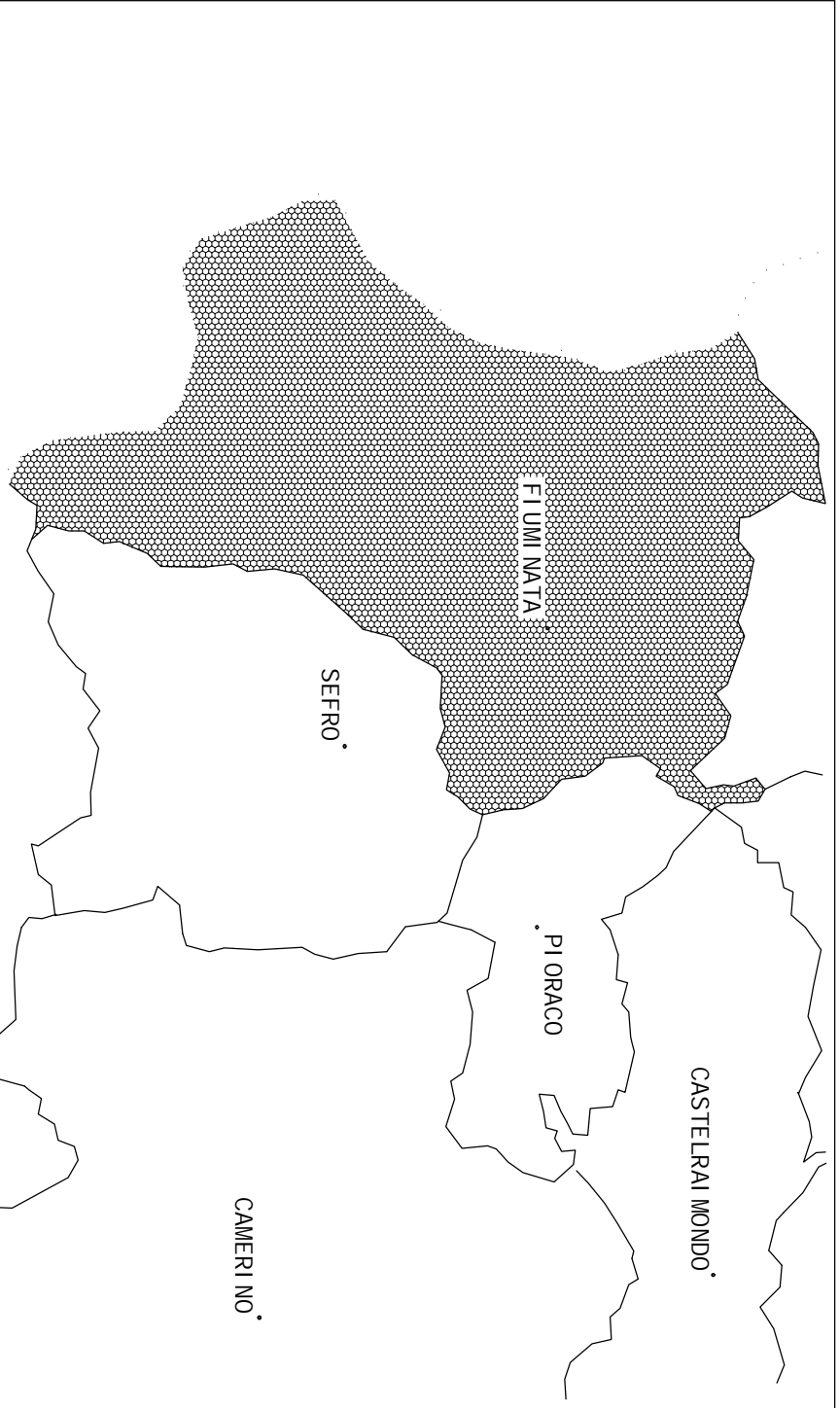


PIANO REGOLATORE GENERALE
IN ADEGUAMENTO AL P.P.A.R.
COMUNE DI FULMINATA
PROVINCIA DI MACERATA



ELABORATO INTEGRATIVO e SOSTITUTIVO
nota Regione Marche - Servizio Ambiente e difesa del suolo prot. 208338 del 12/09/2006
PERIMETRAZIONE AREE S.I.C. e Z.P.S.
TAV. n° INT 3.a
NOVEMBRE 2006
SCALA 1:2.000

IL PROGETTISTA
Arch. Cesare Bigarelli
IL SINDACO
Prof. Claudio Mazzalupi
IL SEGRETARIO COMUNALE
Dott.ssa Alessandra Secordari
Studio Botanico finalizzato alla
Valutazione di Incidenza
Dott. Agr. Giulio Anacario
Atto D. 001 - Aggiornamento e revisione di elaborato n° 1/2

LEGENDA

- confine regionale
- confine provinciale
- confine comunale

SITI DI IMPORTANZA COMUNITARIA
Reg. n° 1706 del 20.06.1992
Reg. n° 1706 del 20.06.1992
3 Aprile 2000

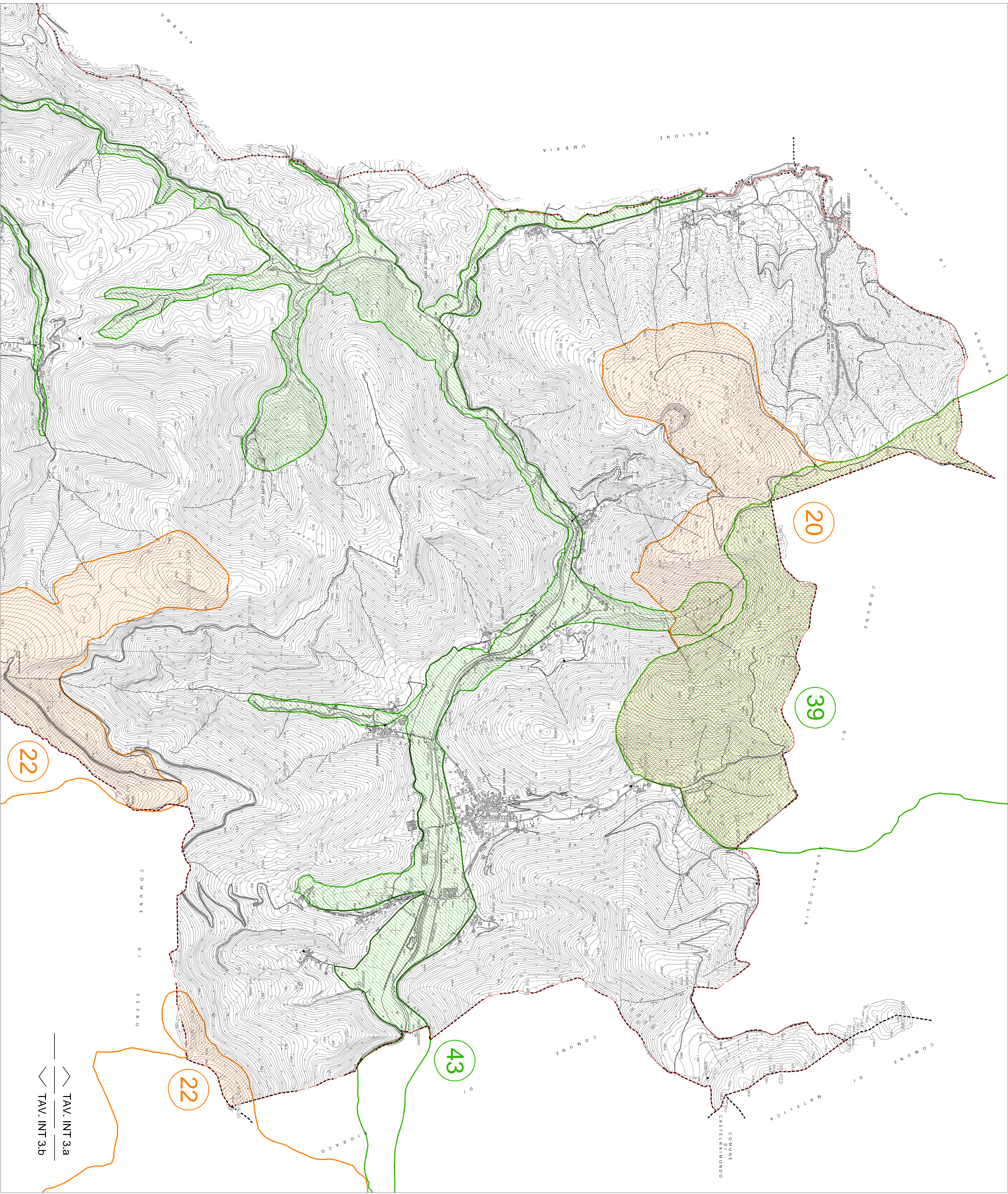
- limite e reclinatura
- identificativo numerico

IDENTIFICATIVO	DETERMINAZIONE
39	Monte Giovo del Fiume - Monte Cinghio
43	Monte Giovo del Fiume - Monte Cinghio
47	Monte Giovo del Fiume - Monte Cinghio

ZONE DI PROTEZIONE SPECIALE
Direttiva 79/409/CEE - 1988 n° 1703 del 01.08.2000

- limite e reclinatura
- identificativo numerico

IDENTIFICATIVO	DETERMINAZIONE
20	Monte Giovo del Fiume - Monte Cinghio
22	Monte Giovo del Fiume - Monte Cinghio



— TAV. INT 3.a
— TAV. INT 3.b