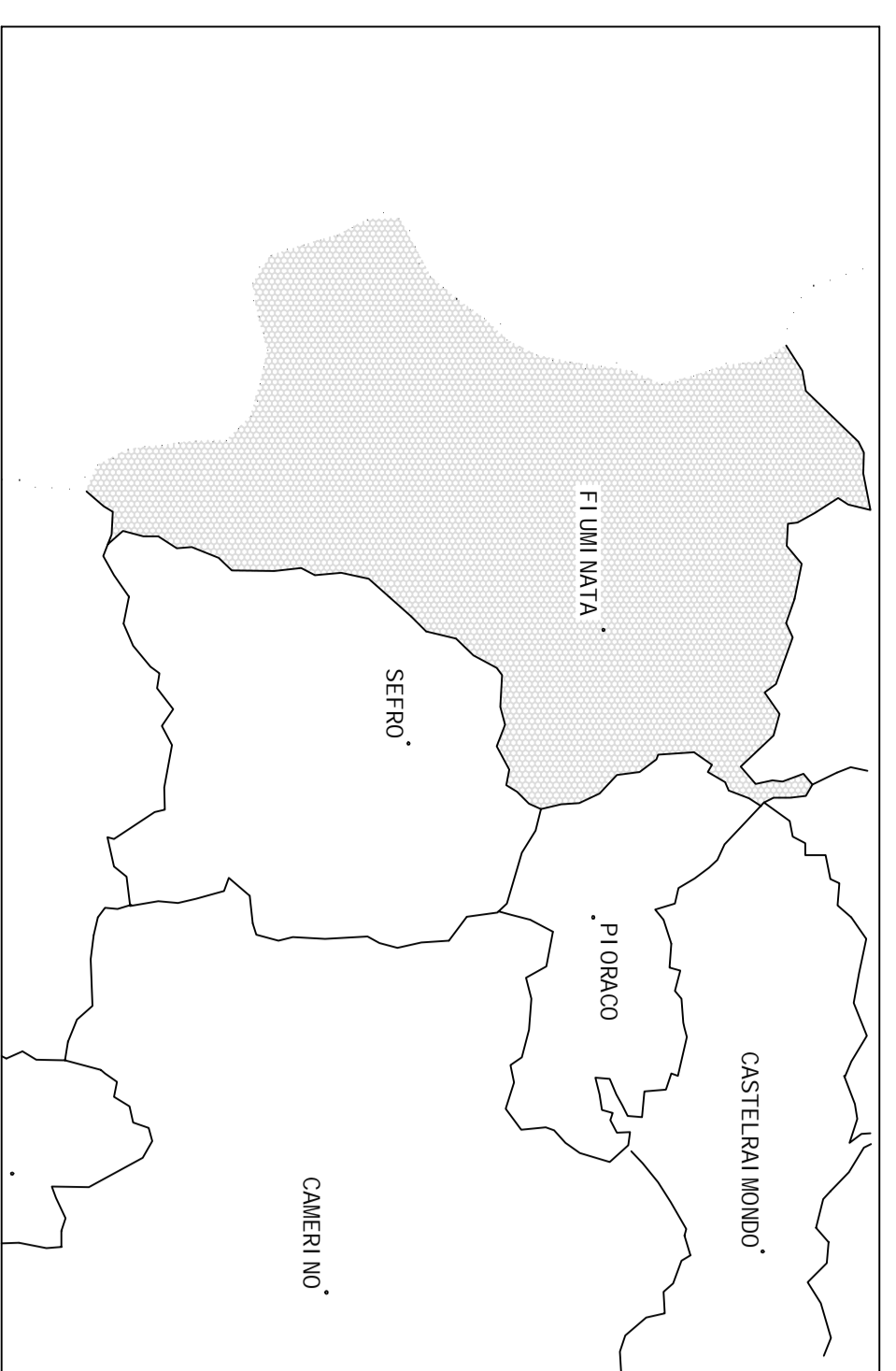


PIANO REGOLATORE GENERALE
IN ADEGUAMENTO AL P.P.A.R.
COMUNE DI FUMINATA
PROVINCIA DI MACERATA



ELABORATO INTEGRATIVO
DEI P.P.A.R. SOTTOSISTEMI TERRITORIALI
TRASPOSIZIONE ATTIVA DEI MANICOLI DEL P.P.A.R.
TAV. n° INT 6.3.3
DATA

IL PROGETTISTA
Arch. Cesare Bigiarelli
IL SEGRETARIO COMUNALE
Dott.ssa Alessandra Scorsolini

LEGENDA

SOTTOSISTEMI TERRITORIALI

aree B di rilevante valore - artt. 20 e 23 - limite e reclinatura
N.B.: l'intero territorio comunale, esclusa la zona B, è sottoposto a vincolo di qualità diffusa, identificata con il numero 608 (Sino - Fuminata), artt. 20 e 23

20 Identificativo numerico

IDENTIFICATIVO	DESCRIZIONE
19	Valle di Casimirolo - Valterranella
20	Fumino

aree V di alta percettibilità visuale - artt. 20 e 23
strade panoramiche - art. 43
CATEGORIE DELLA STRUTTURA GEOMORFOLOGICA
art. 28 - emergenze geologiche, geomorfologiche, idrogeologiche
aree GA di eccezionale valore - limite e reclinatura
N.B.: l'intero territorio comunale, esclusa la zona GA, è sottoposto a vincolo di rilevante valore

50 emergenze geomorfologiche - Identificativo numerico

IDENTIFICATIVO	DESCRIZIONE
50	Prato di S. Maria

35B emergenze geologiche - Identificativo numerico

IDENTIFICATIVO	DESCRIZIONE
35B	Suola di S. Maria

Vincolo idrogeologico - R.D. 3267/1923
art. 29 - corsi d'acqua
ambito definito di tutela integrale
art. 30 - ciriali
sorgenti captate per il consumo umano
art. 30 - ciriali
ambito definito di tutela
art. 31 - versanti

aree con pendenza superiore al 30%
CATEGORIE DEL PATRIMONIO BOTANICO-VEGETAZIONALE
art. 33 - aree floristiche
aree BA di eccezionale valore - limite e reclinatura

50 Identificativo numerico

IDENTIFICATIVO	DESCRIZIONE
50	Monte Caccagnolo
50	Colle di Fumino
50	Monte S. Maria

aree B8 di rilevante valore - limite e reclinatura

AREE FLORISTICHE PROTETTE
determinate ai sensi della LR 52/74

15 Identificativo numerico

IDENTIFICATIVO	DESCRIZIONE
15	Sorgenti di S. Maria
15	Fuoco di S. Maria
15	Monte S. Maria (Cassiano - Castelnuovo)

ZONE DI ALTISSIMO VALORE VEGETAZIONALE
artt. 34, 35 e 36

28 Identificativo numerico

IDENTIFICATIVO	DESCRIZIONE
28	Colle di Fumino

AMBIENTI UMIDI
(art. 59) - limite e reclinatura

IDENTIFICATIVO	DESCRIZIONE
28	Sino di Fumino

AMBIENTI DELLE GOLE CALCAREE - limite e reclinatura

IDENTIFICATIVO	DESCRIZIONE
33	Colle di Fumino

CATEGORIE DEL PATRIMONIO STORICO-CULTURALE

art. 39 - centri e nuclei storici

ambito definito di tutela integrale

ambito definito di tutela orientata

DESCRIZIONE	TITOLO	INDICAZIONE
Monte S. Maria	Monte S. Maria	132,00 m
Colle di Fumino	Colle di Fumino	132,00 m
Colle di Fumino	Colle di Fumino	202,44 m

art. 40 - edifici e manufatti storici

ambito definito di tutela integrale

IDENTIFICATIVO	DESCRIZIONE
18	Colle di S. Cassiano - S. Cassiano
20	Colle di S. Cassiano - S. Cassiano
21	Colle di S. Cassiano - S. Cassiano
21	Colle di S. Cassiano - S. Cassiano
31	Colle di S. Cassiano - S. Cassiano
37	Colle di S. Cassiano - S. Cassiano
40	Colle di S. Cassiano - S. Cassiano
41	Colle di S. Cassiano - S. Cassiano
42	Colle di S. Cassiano - S. Cassiano
43	Colle di S. Cassiano - S. Cassiano
44	Colle di S. Cassiano - S. Cassiano

AREE ESENTI

art. 60

Zone Omogenee A

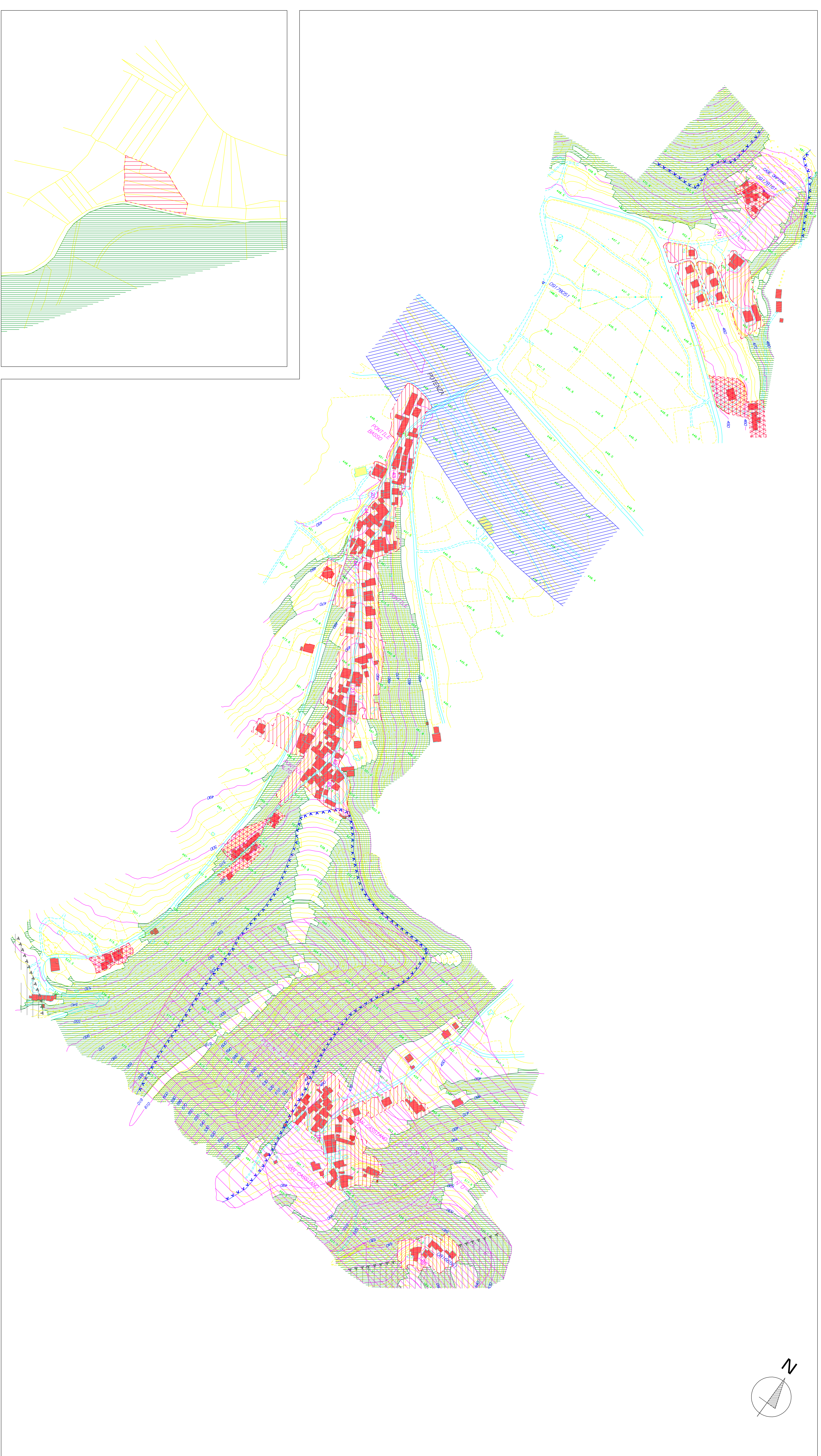
Zone Omogenee B

Zone Omogenee C

Zone Omogenee D di completamento

Zone Omogenee E di completamento

Zone Omogenee F di completamento



SAN CASSIANO - AREA DEPURATORE COMUNALE

PONTILE - SAN CASSIANO - COLLE