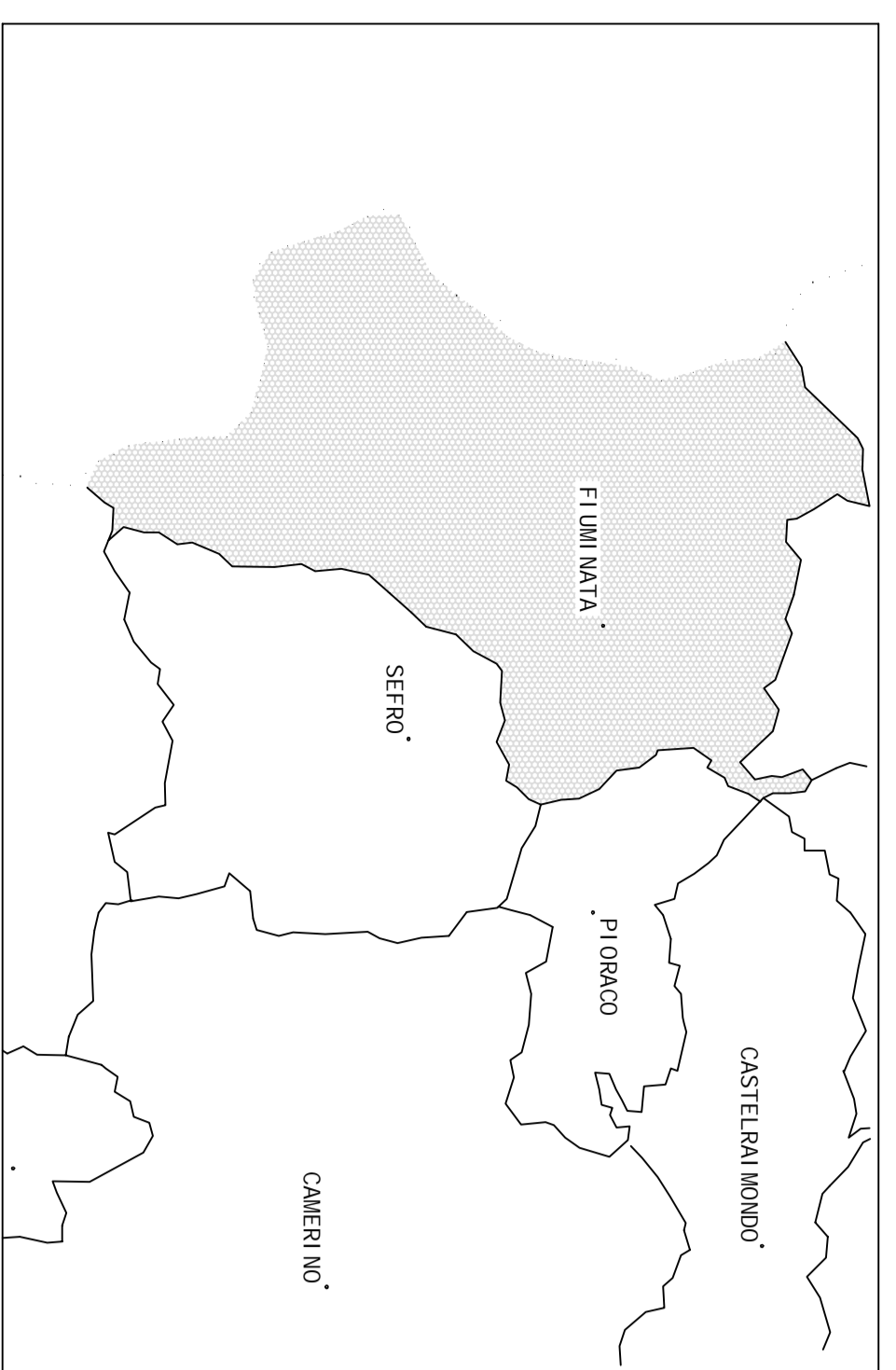


PIANO REGOLATORE GENERALE

IN ADEGUAMENTO AL P.P.A.R.
COMUNE DI FUMINATA
 PROVINCIA DI MACERATA



ELABORATO INTEGRATIVO
 nella parte ESSENTIBILE DOCUMENTAZIONE TECNICA - PIANO 2
TRASPOSIZIONE ATTIVA dei VINCOLI del P.P.A.R.
 COMASADIONE - CASERONE - MOLINACCIO - LA ROMITELLA - BUFETO - CAMPTOTONE - CASE IL CONTE
TAV. n° INT 6.3.4
 DATA

SCALA 1:2.000

IL PROGETTISTA Arch. Cesare Bignarelli
 IL SEGRETARIO COMUNALE Prof. Claudio Mazzalupi
 Dott.ssa Alessandra Scordacci

LEGENDA

SOTTOSISTEMI TERRITORIALI

aree B di rilevante valore - art. 20 e 23 - limite e retinatura
 N.B.: l'intero territorio comunale, escluse le aree B e un'area C di qualità diffusa, identificata con il numero 60B (Sefno - Fuminata), art. 20 e 23

20 Identificativo numerico

IDENTIFICATIVO	DEGNOMAZIONE
14	Vale di Camerino - Val Lancia
20	Fiumicino

aree V di alta percentuale visuale - art. 20 e 23

CATEGORIE DELLA STRUTTURA GEOMORFOLOGICA
 art. 28 - emergenze geologiche, geomorfologiche, idrogeologiche

50 emergenze geomorfologiche - identificativo numerico

IDENTIFICATIVO	DEGNOMAZIONE
50	Fiumicino e dintorni

35B emergenze geologiche - identificativo numerico

IDENTIFICATIVO	DEGNOMAZIONE
35B	Scoloni, strati e affioramenti di calcare e di sabbie e argille

Vincolo idrogeologico - R.D. 3267/1923
 art. 29 - corsi d'acqua

ambito definitivo di tutela integrale

sorgenti captate per il consumo umano

art. 30 - cinali

ambito definitivo di tutela

art. 31 - versanti

aree con pendenza superiore al 30%

CATEGORIE DEL PATRIMONIO BOTANICO-VEGETAZIONALE
 art. 33 - aree ibolitiche

50 Identificativo numerico

IDENTIFICATIVO	DEGNOMAZIONE
50	Monte Cargaro
50	Colle di Fiumicino
50	Monte Amelio

aree BB di rilevante valore - limite e retinatura

AREE FIORISTICHE PROTETTE

delimitate ai sensi della L.R. 52/74

15 Identificativo numerico

IDENTIFICATIVO	DEGNOMAZIONE
7	Sorgenti dell'Esula
15	Forno di Bero
15	Monte Amelio (altitudine 641 m s.l.m.)

28 Identificativo numerico

ZONE DI ALTISSIMO VALORE VEGETAZIONALE
 art. 34, 35 e 36

ambiti definitivi di tutela integrale

IDENTIFICATIVO	DEGNOMAZIONE
6	Gruppi Mont. Nuovo
7	Gruppi Mont. Basso del Falisco

AMBIENTI LUMIDI
 (art. 36) - limite e retinatura

IDENTIFICATIVO	DEGNOMAZIONE
28	Stati di Fiumicino

AMBIENTI DELLE GOLE CALCAREE - limite e retinatura

IDENTIFICATIVO	DEGNOMAZIONE
23	Colle di Fiumicino

CATEGORIE DEL PATRIMONIO STORICO-CULTURALE

art. 39 - centri e nuclei storici

ambito definitivo di tutela integrale

DEGNOMAZIONE	TITOLO	REGISTRO DI TUTELA
Meda	finzione di vicariato	137 del n°
Casertello	finzione di vicariato	152 del n°
San Cerasario	finzione di vicariato	226 del n°

art. 40 - edifici e manufatti storici

ambito definitivo di tutela integrale

IDENTIFICATIVO	DEGNOMAZIONE
00	Chiesa dei Santi Lorenzo e Domenico - Casertone
25	Chiesa della Santa Maria - Casertone
42	Case storiche di Casertone - Casertone
60	Case storiche - Casertone

AREE ESENTI

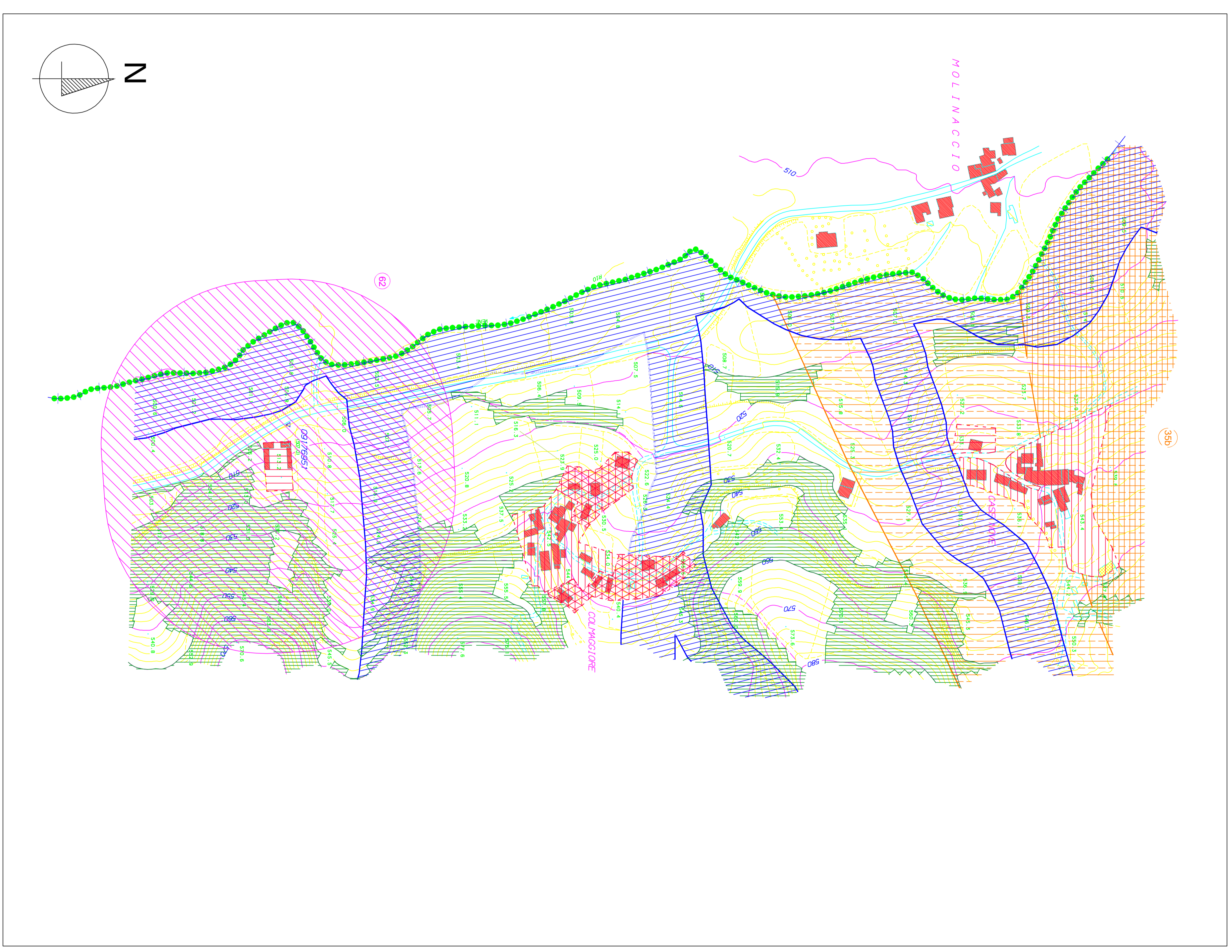
art. 60

Zone Omogenee A

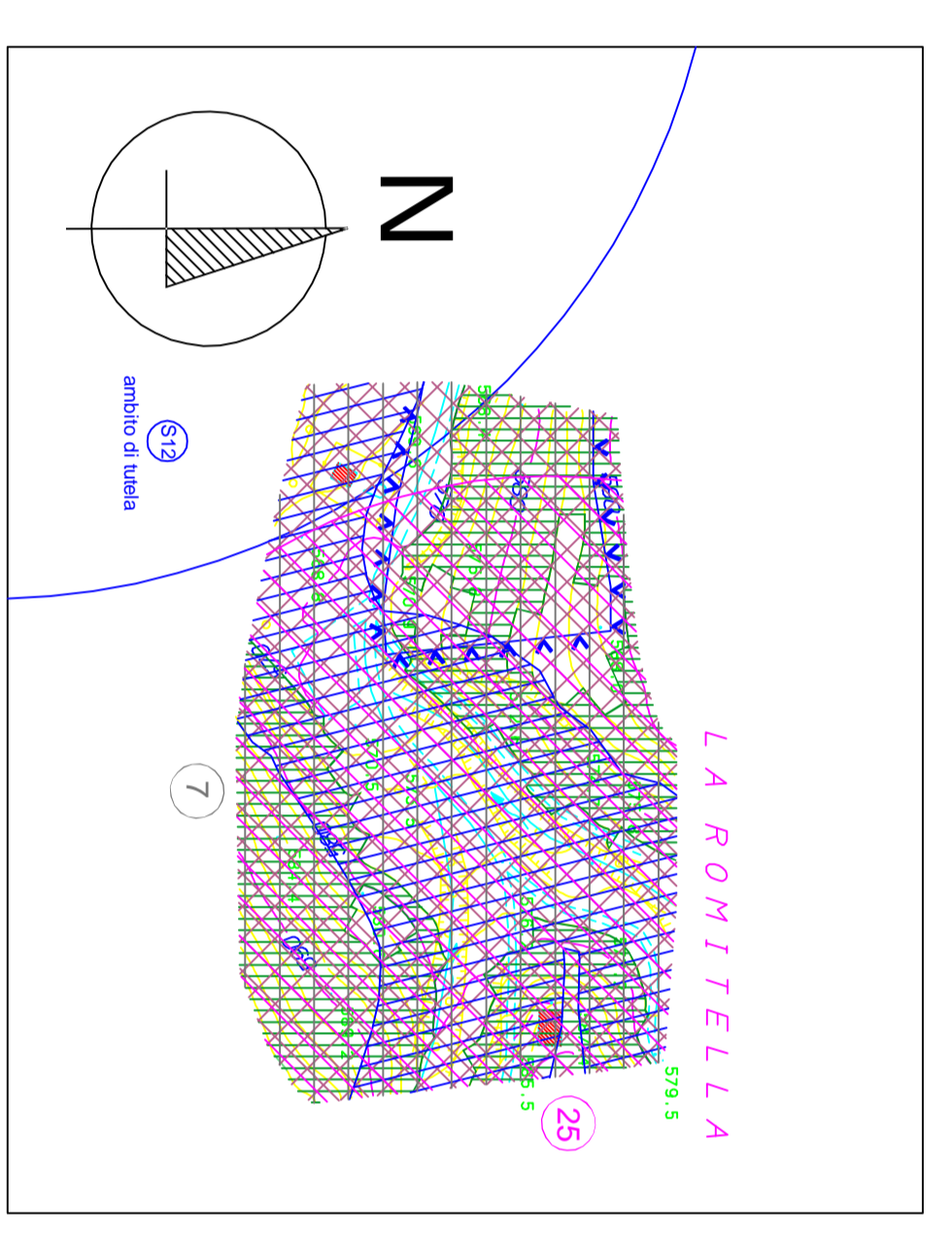
Zone Omogenee B

Zone Omogenee D di completamento

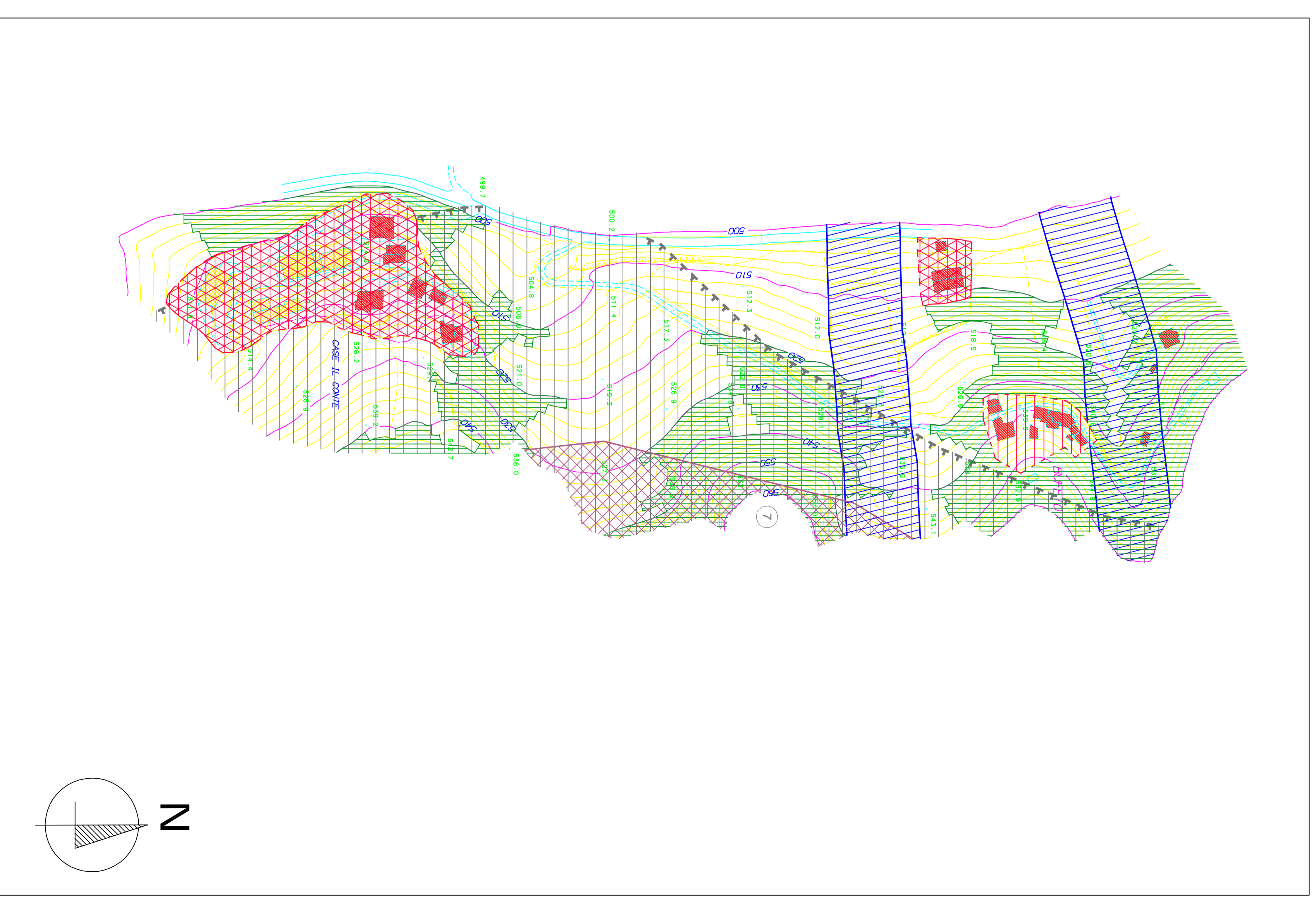
Zone Omogenee F di completamento



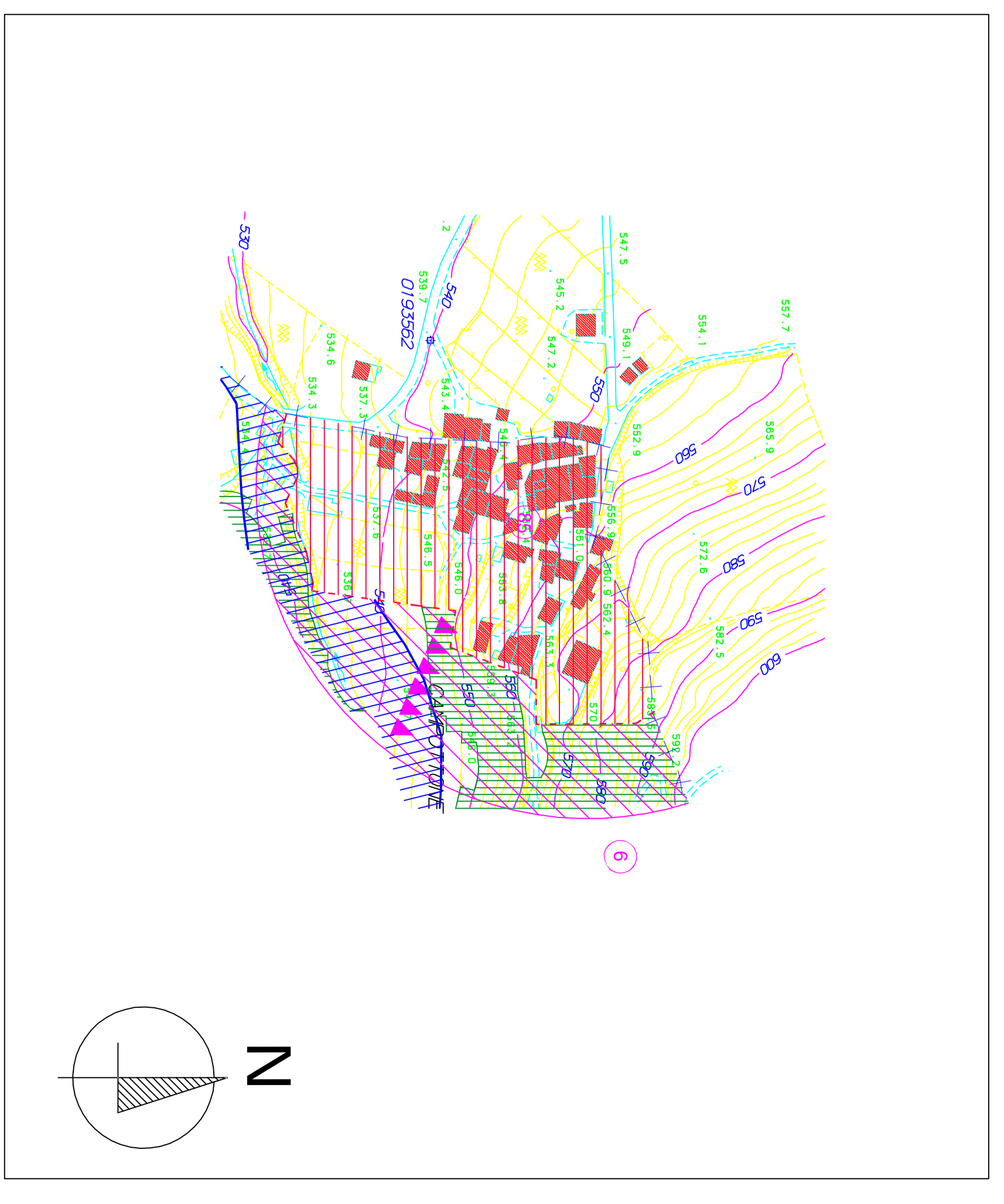
COLMAGGIORE - CASE NOVE - MOLINACCIO



LA ROMITELLA



BUFETO - CASE IL CONTE



CAMPOTONE