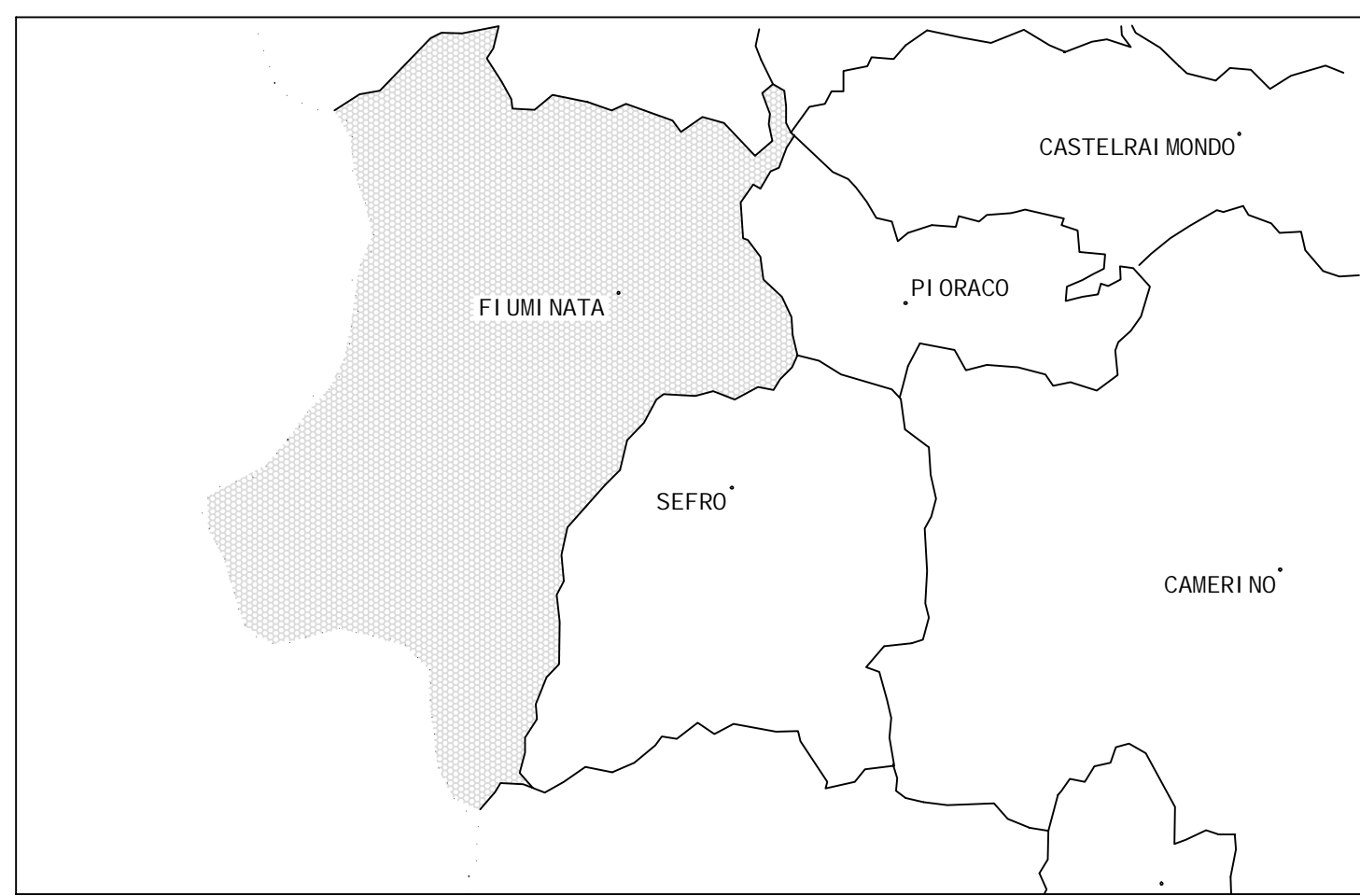


PIANO REGOLATORE GENERALE

IN ADEGUAMENTO AL P.P.A.R.

COMUNE DI FIUMINATA
PROVINCIA DI MACERATA



ELABORATO INTEGRATIVO
nota prot. 55591/URB - DOCUMENTAZIONE TECNICA - PUNTO 2
TRASPOSIZIONE ATTIVA dei VINCOLI del P.P.A.R.
IMPIANTI DI TROTICOLTURA - I PRATI - FONTE DI BRESCIA
TAV. n° INT.6.3.7
SCALA 1:2.000 DATA

IL PROGETTISTA
Arch. Cesare Bigiaretti

IL SINDACO
Prof. Claudio Mazzalupi

IL SEGRETARIO COMUNALE
Dott.ssa Alessandra Secondari

LEGENDA

SOTTOSISTEMI TERRITORIALI

aree B di rilevante valore - art. II 20 e 23 - limite e retinatura
N.B.: l'intero territorio comunale, escluse le aree B, è un'area C di qualità diffuse, identificata con il numero 60B (Sefro - Fiuminata)- art. II 20 e 23

20 identificativo numerico

IDENTIFICATIVO	DENOMINAZIONE
19	Valle di Campodonico - Valerenta
20	Pioraco

aree V di alta percezione visuale - art. II 20 e 23

strade panoramiche - art. 43

CATEGORIE DELLA STRUTTURA GEOMORFOLOGICA
art. 28 - emergenze geologiche, geomorfologiche, idrogeologiche

aree GA di eccezionale valore - limite e retinatura
N.B.: l'intero territorio comunale, escluse le aree GA, è un'area GB di rilevante valore

50 emergenze geomorfologiche - identificativo numerico

IDENTIFICATIVO	DENOMINAZIONE
50	Pioraco e dintorni

35B emergenze geologiche - identificativo numerico

IDENTIFICATIVO	DENOMINAZIONE
35a	Sezioni stratigrafiche dalla scaglia cinerea allo Schlier

Vincolo Idrogeologico - R.D. 3267/1923
art. 29 - corsi d'acqua

ambito definitivo di tutela integrale

sorgenti captate per il consumo umano

art. 30 - crinali

ambito definitivo di tutela

art. 31 - versanti

aree con pendenza superiore al 30%

CATEGORIE DEL PATRIMONIO BOTANICO-VEGETAZIONALE
art. 33 - aree floristiche

aree BA di eccezionale valore - limite e retinatura

50 identificativo numerico

IDENTIFICATIVO	DENOMINAZIONE
50	Monte Cafaggio
55	Gola di Pioraco
59	Monte Penino

aree BB di rilevante valore - limite e retinatura

AREE FLORISTICHE PROTETTE
delimitate ai sensi della L.R. 52/74

15 identificativo numerico

IDENTIFICATIVO	DENOMINAZIONE
7	Sorgenti del l'Esino
15	Forca di Bara
16	Monte Penino (settore culmine)

ZONE DI ALTISSIMO VALORE VEGETAZIONALE
art. II 34, 35 e 36

28 identificativo numerico

COMPLESSI ORO-IDROGRAFICI
(boschi e pascoli interclusi - art. II 34 e 35) - limite e retinatura

IDENTIFICATIVO	DENOMINAZIONE
6	Gruppo Monte Penino
7	Gruppo Monte Gioco del Palione

AMBIENTI UMIDI
(art. 36) - limite e retinatura

IDENTIFICATIVO	DENOMINAZIONE
28	Stoni di Fiuminata

AMBIENTI DELLE GOLE CALCAREE - limite e retinatura

IDENTIFICATIVO	DENOMINAZIONE
33	Gola di Pioraco

CATEGORIE DEL PATRIMONIO STORICO-CULTURALE
art. 39 - centri e nuclei storici

ambito definitivo di tutela integrale

ambito definitivo di tutela orientata

DENOMINAZIONE	TIPOLOGIA	RAGGIO DI TUTELA
Massa	nucleo di versante	137,40 m
Castello	nucleo di versante	182,60 m
San Cassiano	nucleo di versante	250,44 m
Pioraco		ambito cartograficamente delimitato

art. 40 - edifici e manufatti storici

ambito definitivo di tutela integrale

IDENTIFICATIVO	DENOMINAZIONE
1	Chiesa di San Giovanni Battista a Castello
2	Chiesa di Santa Maria a Laverino
3	Santuario di Valcora
4	Chiesa dei Santi Martino e Carlo a Forcatura
5	Chiesa di Santa Maria Assunta a Massa
6	Chiesa dei Santi Lorenzo e Domenico a Campotone
7	Chiesa di Santa Maria della Spina a Poggio Sorifa
8	Rocca di Spindoli
9	Rocca dei Tangani alla Romitella
10	Rocca di Santa Lucia a Laverino
11	Torre di Valibbia
12	Castello di Poggio Sorifa
13	Castello di Orve

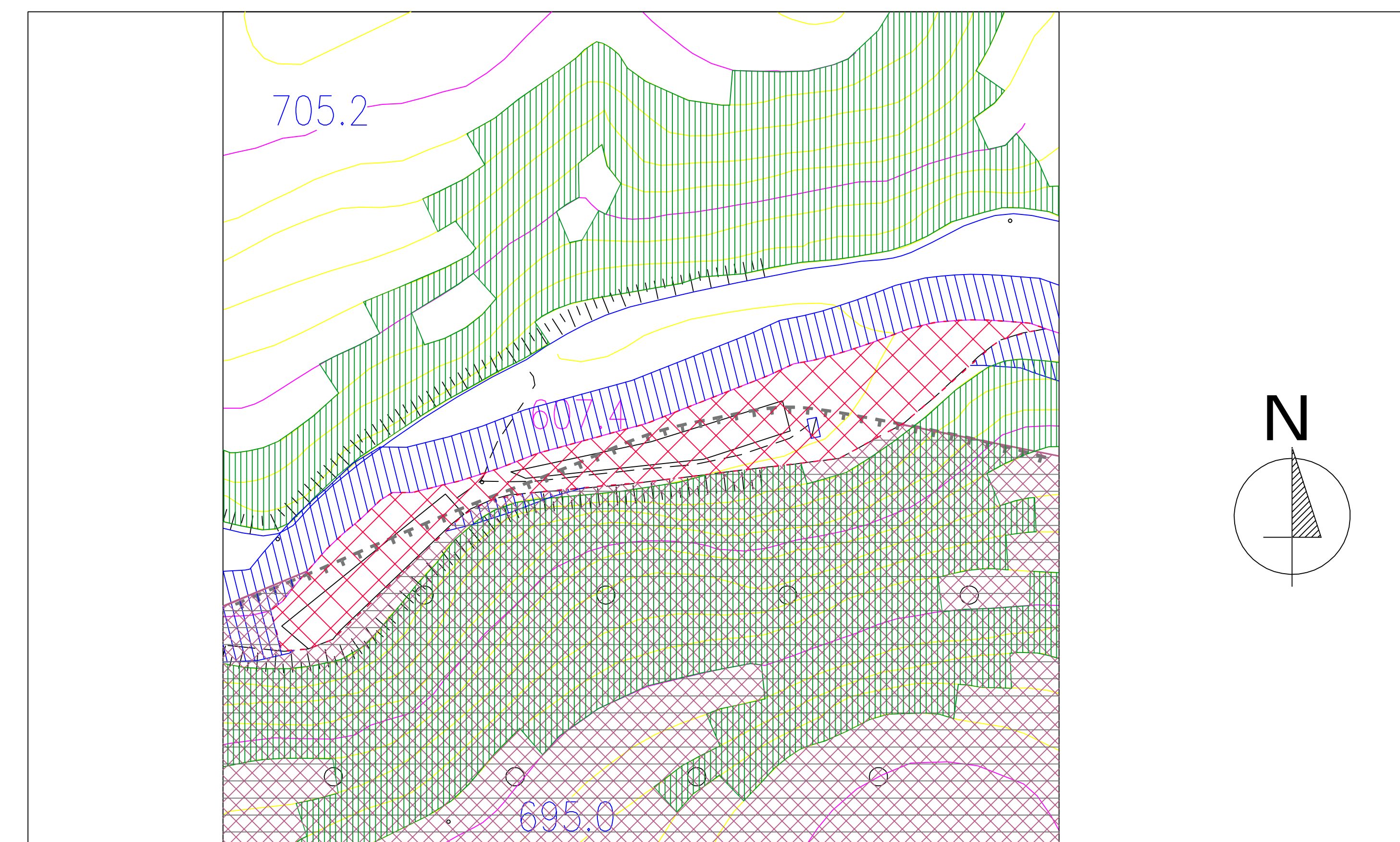
AREE ESENTI
art. 60

Zone Omogenee A

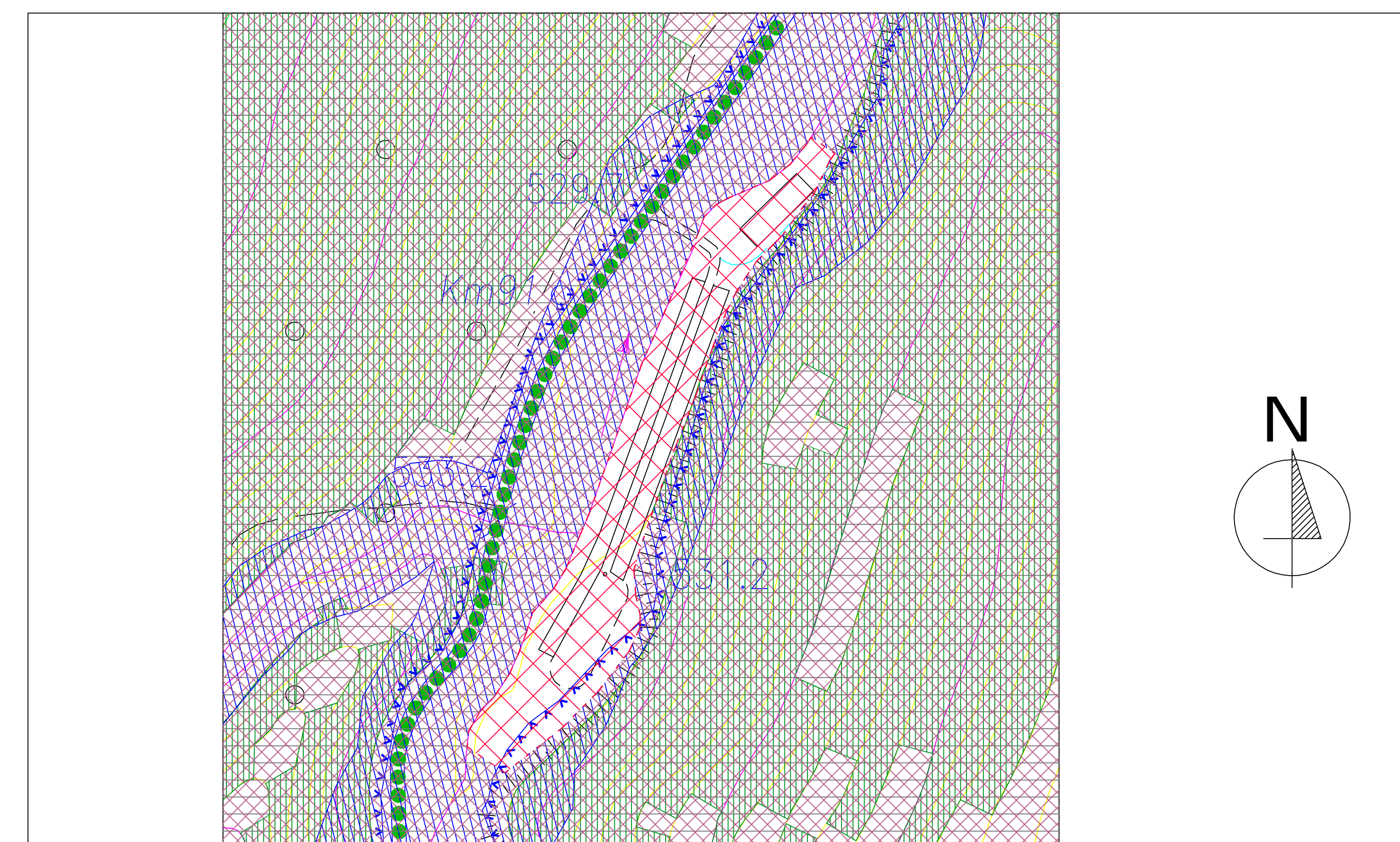
Zone Omogenee B

Zone Omogenee D di completamento

Zone Omogenee F di completamento



IMPIANTO DI TROTICOLTURA - Loc. FONTE DI BRESCIA



IMPIANTO DI TROTICOLTURA - Loc. I PRATI